

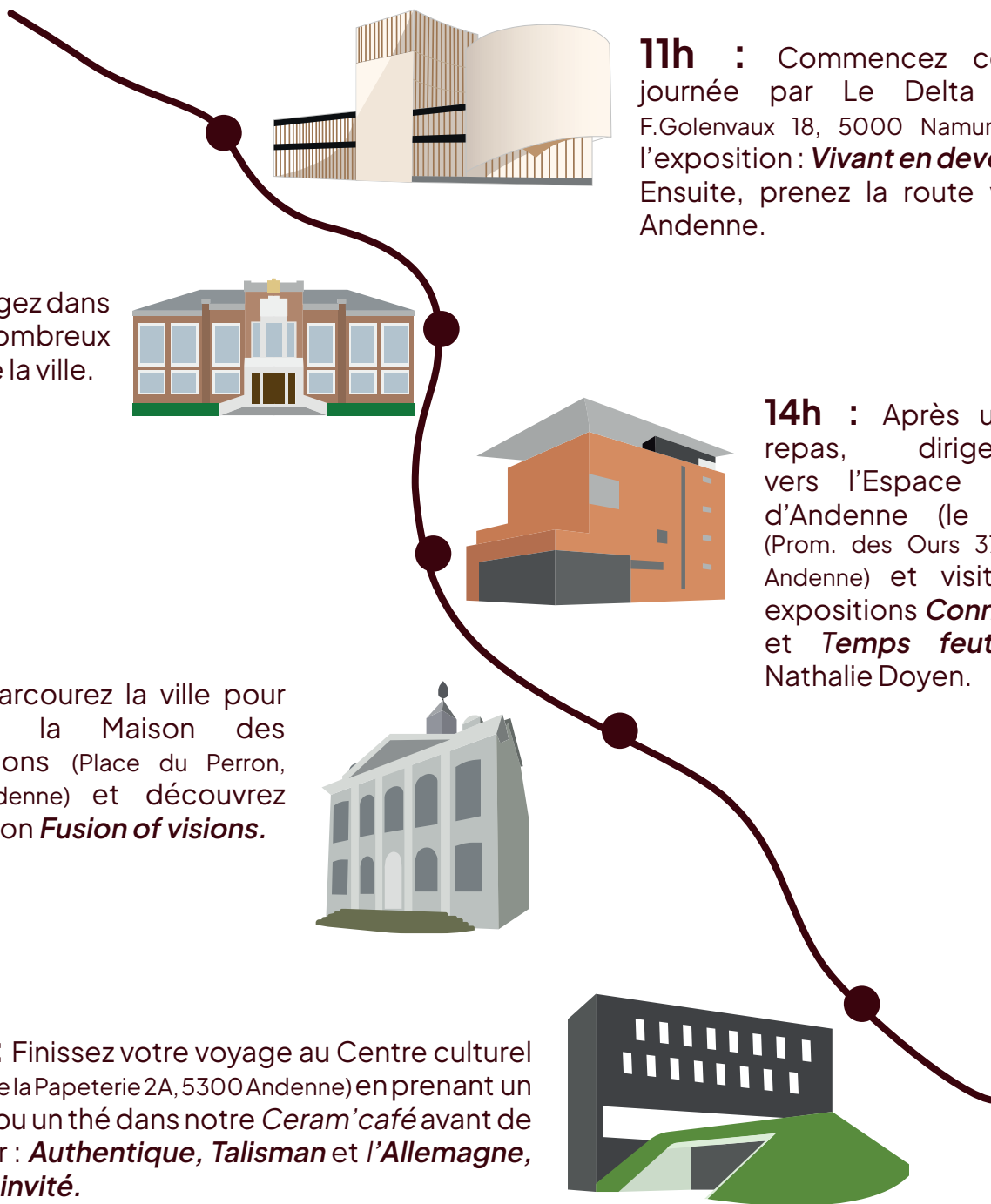


# Festival de la céramique Perspectives

## Comment organiser sa *Journée Parfaite* du Festival *Perspectives* ?

Le Centre culturel s'est occupé de vous concocter la journée idéale pour voir toutes les expositions du Festival !

Choisissez un jour du mercredi au dimanche, entre le 17 mai et le 15 juin puis ...

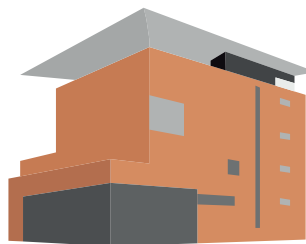


**11h** : Commencez cette journée par Le Delta (Av. F.Golenvaux 18, 5000 Namur) et l'exposition: *Vivant en devenir*. Ensuite, prenez la route vers Andenne.

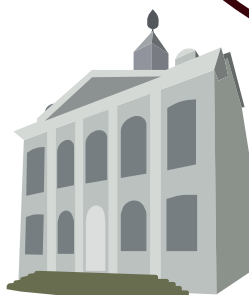
**12h30** : Mangez dans l'un des nombreux restaurants de la ville.



**14h** : Après un bon repas, dirigez-vous vers l'Espace Muséal d'Andenne (le Phare) (Prom. des Ours 37, 5300 Andenne) et visitez les expositions *Connexions* et *Temps feutré* de Nathalie Doyen.



**15h** : Parcourez la ville pour rejoindre la Maison des Associations (Place du Perron, 5300 Andenne) et découvrez l'exposition *Fusion of visions*.



**16h** : Finissez votre voyage au Centre culturel (Rue de la Papeterie 2A, 5300 Andenne) en prenant un café ou un thé dans notre *Ceram'café* avant de visiter : *Authentique*, *Talisman* et *l'Allemagne, pays invité*.



**Vous en voulez encore plus?!** Découvrez notre programme de *Week-end Parfait* du dimanche et lundi de Pentecôte (8-9 juin) et profitez de l'exposition *Sous-Terre* et des 70 céramistes du **Marché de la céramique Li Dièle**.

Programme complet : [www.ceramicartandenne.be](http://www.ceramicartandenne.be)

Infos parkings, restaurants, hébergements, ... : [www.andennetourisme.be](http://www.andennetourisme.be)

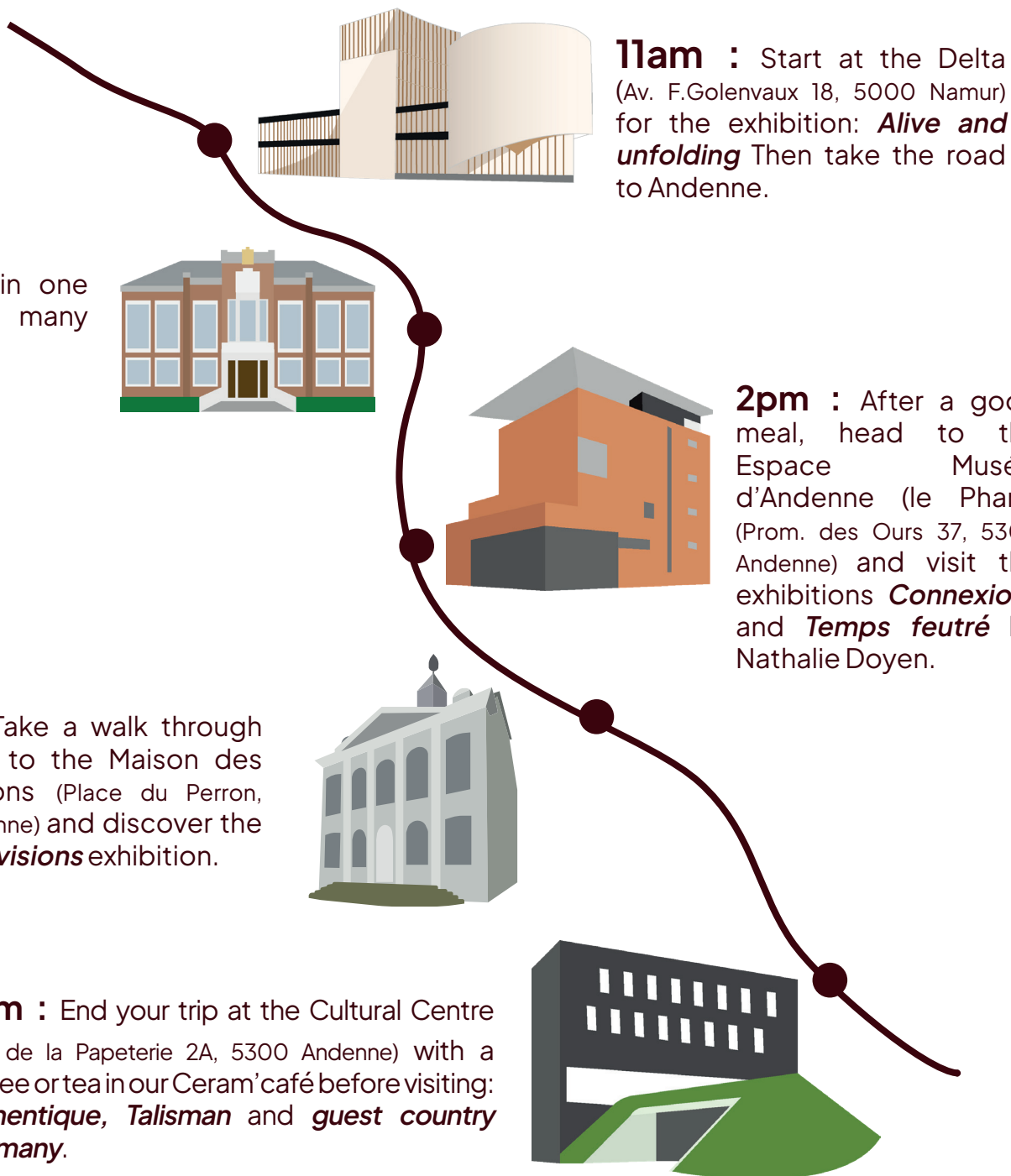


# Festival de la céramique Perspectives

## How do you organise your Perfect Day at the Perspectives Festival?

The Centre culturel has organised the perfect day to see all the Festival exhibitions!

Choose a day between Wednesday and Sunday, between 17 May and 15 June, then ...



**Would you like even more?** Discover our programme for the *Perfect Weekend* on Whit Sunday and Whit Monday (8–9 June) and enjoy the *Underground* exhibition and the 70 ceramists at the *Li Dièle Ceramics Market*.

Full programme: [www.ceramicartandenne.be](http://www.ceramicartandenne.be)

Information on parking, restaurants, accommodation, etc. : [www.andennetourisme.be](http://www.andennetourisme.be)